

APPROCHE AUX INSTRUMENTS

Instrument approach

CAT A B C D

ALT AD : 392, THR : 338 (13 hPa)

PARIS CHARLES DE GAULLE

FNA RNP RWY 08L

FREQ : Voir / See AD 2 LFPG COM 01

RNP APCH

Procédures LNAV NON autorisées pendant les opérations simultanées. Utilisation du FD ou de l'AP fournissant un guidage de trajectoire RNP requis durant les opérations simultanées. Fonction du FMS permettant d'intercepter l'axe de la piste suite à un guidage radar. LNAV procedures NOT authorized during simultaneous operations. Use of FD or AP providing RNP track guidance required during simultaneous operations. FMS function allowing the interception of the runway centerline after radar vectoring.

EGNOS
CH 57477
E 08 A
RDH : 57VAR
1°E
(20)

Prévoyez un guidage radar pour rejoindre l'axe de piste / Expect radar vectoring to runway extended centerline : voir/see AD 2 LFPG AMSR.

Prévenir l'ATC si seulement capacité LNAV / Advise ATC if only LNAV capable.

Mouvements simultanés / Simultaneous movements

Approches simultanées avec RWY 09L ou 09R PARIS CDG et RWY 07 PARIS LE BOURGET / Simultaneous APCH with RWY 09L or 09R PARIS CDG and RWY 07 PARIS LE BOURGET : voir/see AD 2 LFPG.22.

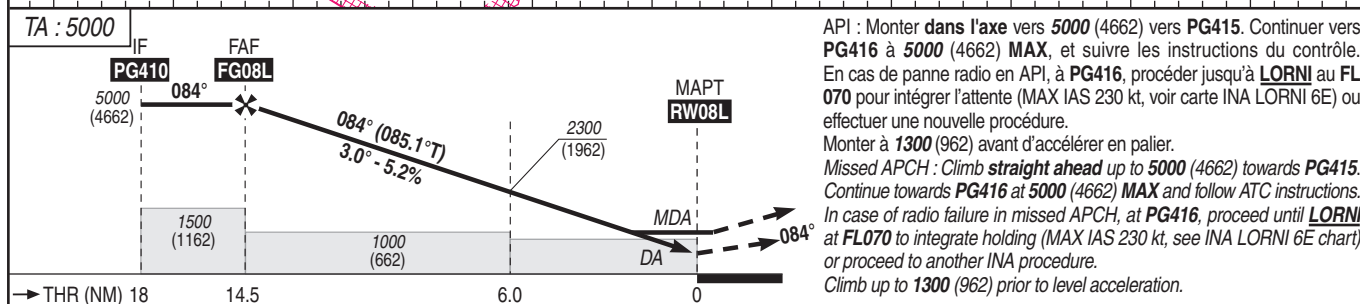
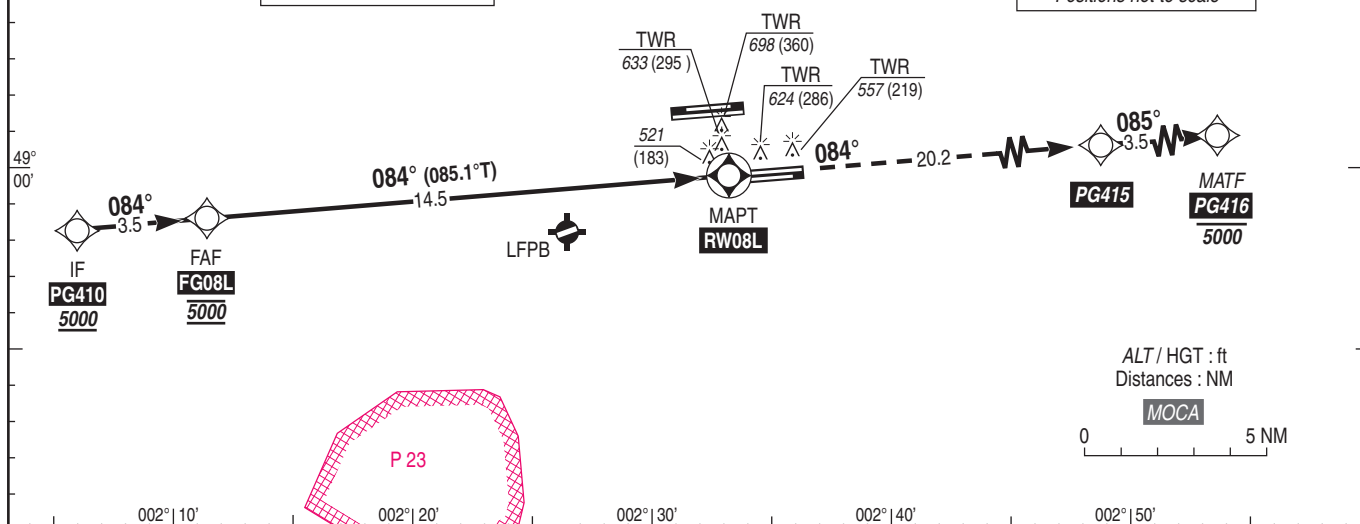
En l'absence d'instruction du contrôle / Without ATC instruction

En route convergente sous un angle inférieur à 070°, intercepter l'axe FNA (sauf instruction préalable de traverser l'axe).
On a course converging at an angle of less than 070°, intercept FNA axis (unless previously instructed to cross the axis).

T° MNM Baro-VNAV : - 20°C

PG415 / PG416

Positions non à l'échelle
Positions not to scale



MNM AD : distances verticales en pieds, RVR et VIS en mètres / vertical distances in feet, RVR and VIS in metres. REF HGT : ALT THR

CAT	LPV			LNAV-VNAV			LNAV			MVL / Circling (1) 08L → 08R		DIST RW08L						
	DA (H)	RVR	OCH	DA (H)	RVR	OCH	MDA (H)	RVR	OCH	MDA (H)	VIS	NM	14	13	12	11	10	9
A	540 (200)		167	650 (320)	700	311				1000 (660)	3000	ALT	4850	4530	4220	3900	3580	3260
B	540 (200)		180	660 (330)	800	321				1000 (660)	3000	(HGT)	(4512)	(4192)	(3882)	(3562)	(3242)	(2922)
C	540 (200)	550	200	680 (340)	800	333	770 (430)	1300	426	1100 (760)	3700	8	7	6	5	4	3	2
D	550 (210)		210	690 (350)	900	344				1100 (760)	4300	2940	2620	2310	1990	1670	1350	1030
DL	560 (220)		214									(2602)	(2282)	(1972)	(1652)	(1332)	(1012)	(692)

Observations / Remarks : (1) MVL : voir consignes AD 2 LFPG.20 / Circling : see instructions AD 2 LFPG.20.

Panne de guidage GNSS durant l'approche / Loss of GNSS guidance during approach : voir/see ENR 1.5.

FAF - THR	14.5 NM	70 kt 12 min 24	85 kt 10 min 12	100 kt 8 min 41	115 kt 7 min 33	130 kt 6 min 40	160 kt 5 min 25	185 kt 4 min 41
VSP (ft/min)		370	450	530	610	685	845	980